

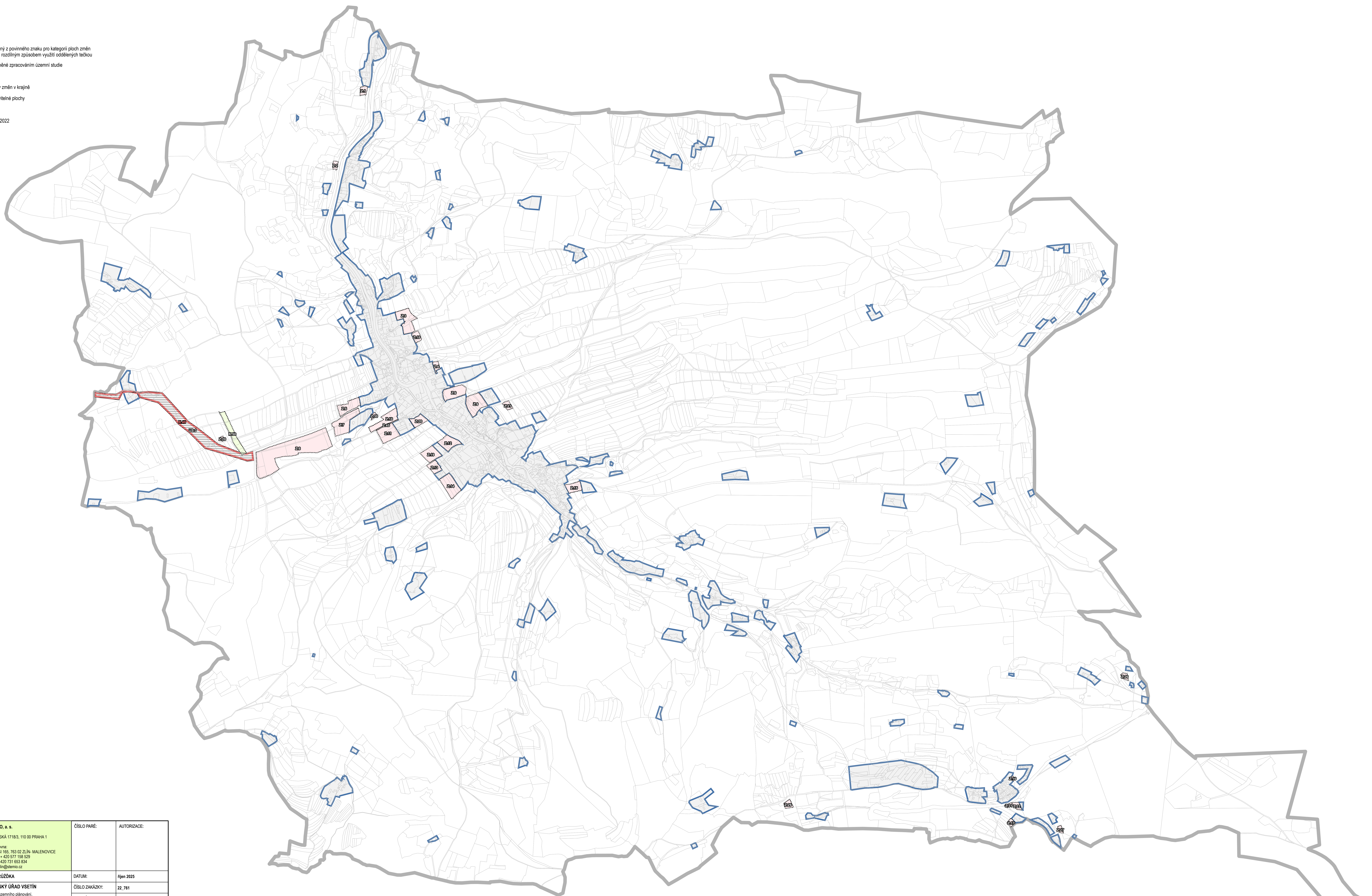
# ÚZEMNÍ PLÁN RŮŽDKA



## VÝKRES ZÁKLADNÍHO ČLENĚNÍ ÚZEMÍ

### Legenda

- tešené území
- identifikátor plochy složený z povinného znaku pro kategori ploch změn (Z, K, R) a čísla plochy s rozdílným způsobem využití oddělených tečkou
- plochy a koridory podmíněné zpracováním územní studie
- územní rezervy
- návrhové plochy - plochy změn v krajině
- návrhové plochy - zastavitelné plochy
- parcelní kresba
- zastavěné území k 24.9.2022



### PŘÍLOHA č. 2

HLAVNÍ PROJEKTANT:	STEMIO, a. s. IČO: 090 LAZARSKÁ 1718/3, 110 00 PRAHA 1	ČÍSLO PARE:	AUTORIZACE:
<b>Stemio</b>	provozovna: J. STAŠI 165, 763 02 ZLÍN - MALENOVICE tel./fax: +420 577 158 629 mobil: +420 731 853 834 email: zin@stemio.cz		
OBEC:	Obec RŮŽDKA	DATUM:	říjen 2025
PORÍZOVATEL:	MĚSTSKÝ ÚŘAD VSETÍN Odbor územního plánování, stavebního řádu a dopravy	ČÍSLO ZAKÁZKY:	22_761
		HLAVNÍ ARCHITEKT:	Ing. arch. Vladimír Pokluda
		STUPEŇ:	ČISTOPIS
NÁZEV AKCE:	ÚZEMNÍ PLÁN RŮŽDKA		
OBSAH:	<b>VÝKRES ZÁKLADNÍHO ČLENĚNÍ ÚZEMÍ</b>	MĚŘÍTKO:	1:5 000
		ČÍSLO VÝKRESU:	1B1

