

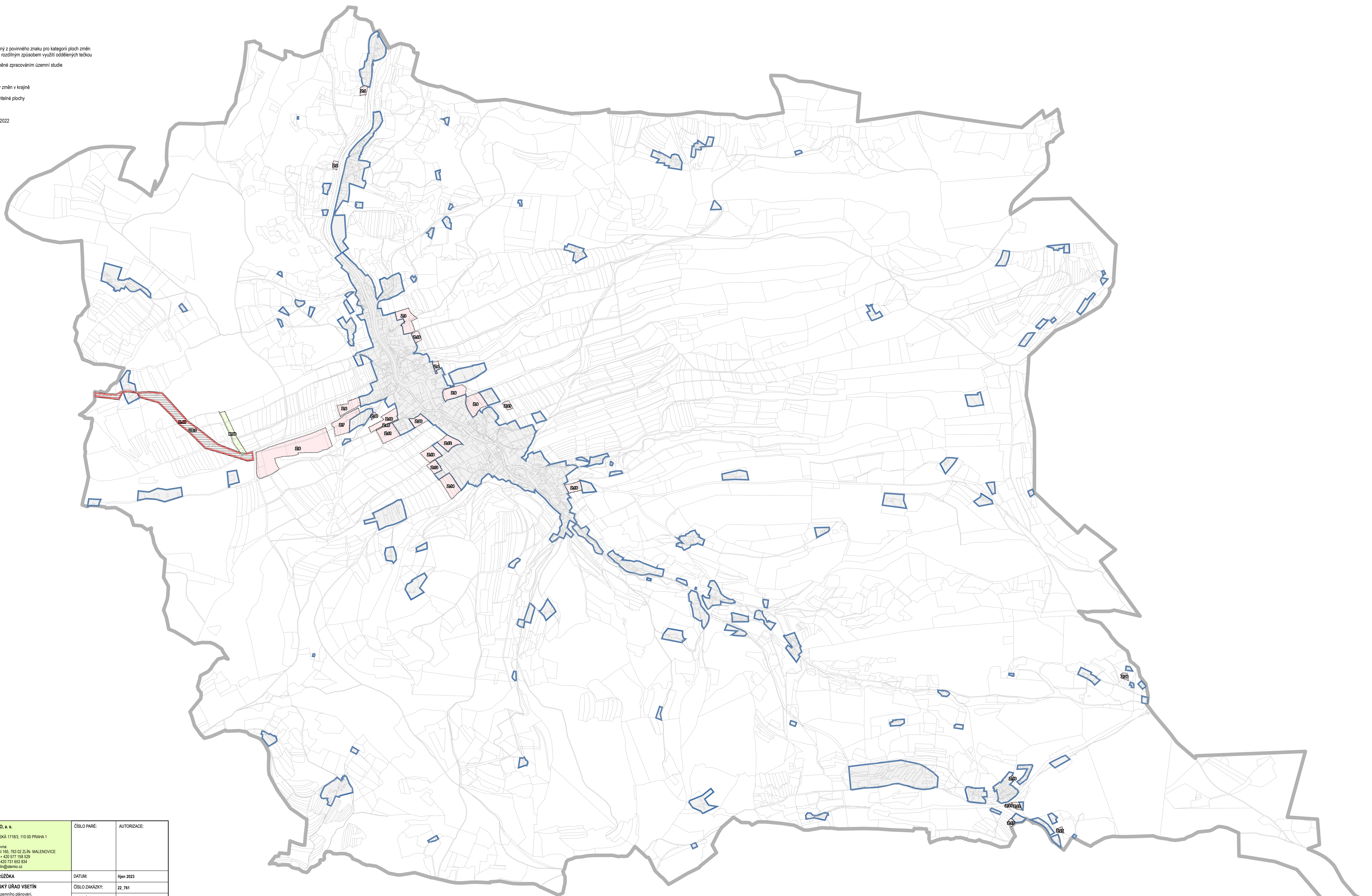
# ÚZEMNÍ PLÁN RŮŽDKA



## VÝKRES ZÁKLADNÍHO ČLENĚNÍ ÚZEMÍ

### Legenda

- tešené území
- identifikátor plochy složený z povinného znaku pro kategori ploch změn (Z, K, R) a čísla plochy s rozdílným způsobem využití oddělených tečkou
- plochy a koridory podmíněné zpracováním územní studie
- územní rezervy
- návrhové plochy - plochy změn v krajině
- návrhové plochy - zastavitelné plochy
- parcelní kresba
- zastavěné území k 24.9.2022



### PŘÍLOHA č. 2

HLAVNÍ PROJEKTANT: <b>Stemio</b> provozovna: J. STAŠI 165, 763 02 ZLÍN - MALENOVICE tel./fax: +420 577 158 629 mobil: +420 731 853 834 email: zin@stemio.cz	STEMIO, a. s. sídlo: LAZARSKÁ 1718/3, 110 00 PRAHA 1	ČÍSLO PARE:	AUTORIZACE:
OBEC: Obec RŮŽDKA	DATUM: říjen 2023	ČÍSLO ZAHÁZKY: 22_761	HLAVNÍ ARCHITEKT: Ing. arch. Vladimír Pokluda
PORÍZOVATEL: MĚSTSKÝ ÚŘAD VSETÍN Odbor územního plánování, stavebního řádu a dopravy	STUPEŇ: DOKUMENTACE K VĚŘEJNÉMU PROJEDNÁNÍ	NÁZEV AKCE: ÚZEMNÍ PLÁN RŮŽDKA	MĚŘÍTKO: 1:5 000
OBSAH: VÝKRES ZÁKLADNÍHO ČLENĚNÍ ÚZEMÍ	ČÍSLO VÝKRESU: 1B1		

