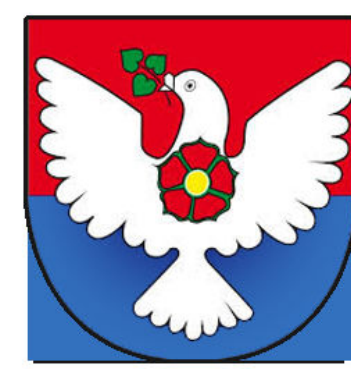


# ÚZEMNÍ PLÁN RŮŽDKA



## VÝKRES PŘEDPOKLÁDANÝCH ZÁBORŮ PŮDNIHO FONDU

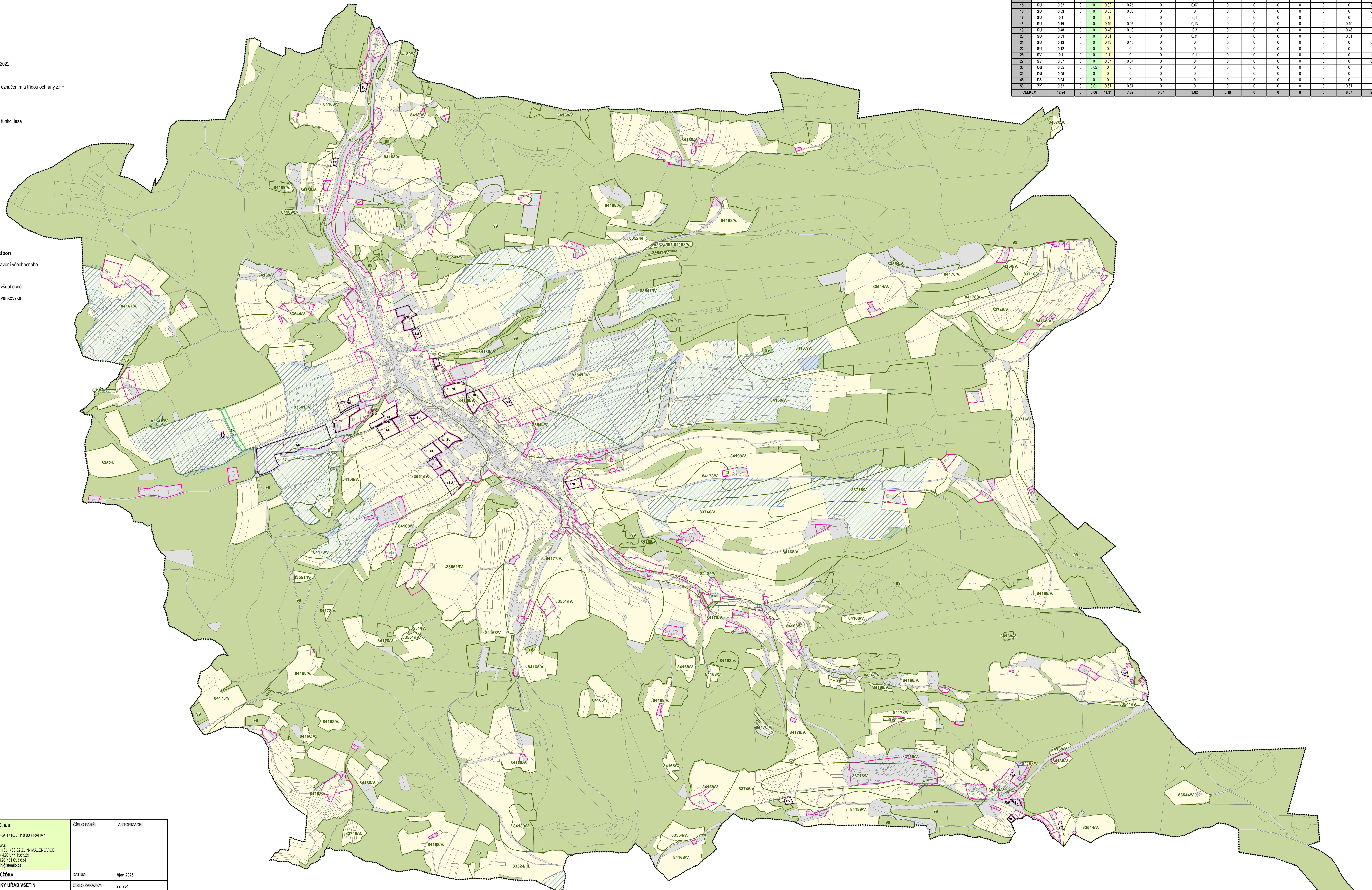
**Legenda**

- řešené území
- zastavěné plochy
- zastavěné území k 24. 9. 2022
- sv kód a číslo ploch změn
- hrance BPEJ s kódovým označením a třídou ochrany ZPF
- meliorace
- pozemky ZPF
- pozemky určené k plnění funkcí lesa
- ostatní pozemky
- parcelní kresba
- vnitřní kresba parcel

**PLOCHY ZMĚN (předpokládáný zábor)**

- OU plochy občanského vybavení všeobecného
- DS plochy dopravy silniční
- SU plochy smíšené obytné všeobecné
- SV plochy smíšené obytné venkovské
- ZK plochy zelené krajinné

číslo funkční plochy	kód funkce	vyměra plochy celkem (ha)	v ZU (ha)	v PUPPL (ha)	v ZPF (ha)	z toho v kultuře orná půda (ha)	z toho v kultuře zahrada (ha)	z toho v kultuře travní porost (ha)	z toho v třídě ochrany ZPF I (ha)	z toho v třídě ochrany ZPF II (ha)	z toho v třídě ochrany ZPF III (ha)	z toho v třídě ochrany ZPF IV (ha)	z toho v třídě ochrany ZPF V (ha)
1	SU	0,14	0	0	0,09	0,09	0	0	0,09	0	0	0	0
2	SU	0,1	0	0	0,1	0,03	0	0	0,06	0,1	0	0	0
3	SU	0,75	0	0	0,17	0,11	0	0	0,06	0	0	0	0,17
4	SU	0,32	0	0	0,11	0,11	0	0	0	0	0	0	0,08
5	SU	0,52	0	0	0,43	0,38	0	0	0,06	0	0	0	0,43
6	SU	0,61	0	0	0,55	0	0	0	0,06	0	0	0	0,55
7	SU	0,64	0	0	0,61	0,44	0	0	0,17	0	0	0	0,61
8	SU	3,32	0	0	3,69	3,63	0	0,06	0	0	0	0	3,28
9	SU	0,77	0	0	0,7	0,42	0,1	0,18	0	0	0	0	0,17
10	SU	0,61	0	0	0,61	0,29	0	0,32	0	0	0	0	0,61
11	SU	0,7	0	0	0,7	0,62	0	0,08	0	0	0	0	0,69
12	SU	0,48	0	0	0,48	0,04	0,27	0,16	0	0	0	0	0,48
13	SU	0,28	0	0	0,28	0,26	0	0	0	0	0	0	0,02
14	SU	0,69	0	0	0,64	0,32	0	0,32	0	0	0	0	0,64
15	SU	0,32	0	0	0,32	0,25	0	0,07	0	0	0	0	0,32
16	SU	0,03	0	0	0,03	0,03	0	0	0	0	0	0	0,03
17	SU	0,11	0	0	0,11	0	0	0,11	0	0	0	0	0,11
18	SU	0,19	0	0	0,19	0,05	0	0,13	0	0	0	0	0,19
19	SU	0,48	0	0	0,48	0,18	0	0,3	0	0	0	0	0,48
20	SU	0,31	0	0	0,31	0	0	0,31	0	0	0	0	0,31
21	SU	0,13	0	0	0,13	0,13	0	0	0	0	0	0	0,13
22	SU	0,32	0	0	0	0	0	0	0	0	0	0	0
26	SV	0,1	0	0	0,1	0	0	0,1	0	0	0	0	0,1
27	SV	0,07	0	0	0,07	0,07	0	0	0	0	0	0	0,07
30	OU	0,05	0	0,05	0	0	0	0	0	0	0	0	0
31	OU	0,05	0	0	0	0	0	0	0	0	0	0	0
45	DS	0,04	0	0	0	0	0	0	0	0	0	0	0
50	ZK	0,62	0	0,61	0,61	0,61	0	0	0	0	0	0	0,61
<b>CELKEM</b>		<b>12,94</b>	<b>0</b>	<b>0,06</b>	<b>11,31</b>	<b>7,89</b>	<b>0,37</b>	<b>3,02</b>	<b>0,19</b>	<b>0</b>	<b>0</b>	<b>0</b>	<b>8,97</b>



**PŘÍLOHA č. 4**

HLAVNÍ PROJEKTANT: <b>Stemio</b> provozovna: 373 02 ZLÍN, MALENOVICE tel./fax: +420 577 158 529 mobil: +420 731 653 834 email: info@stemio.cz	STEMIO, a. s. sídlo: LAŽARSKÁ 1718/3, 110 00 PRAHA 1	ČÍSLO PÁRE:	AUTORIZACE:
OBEC: Obec RŮŽDKA	DATUM: říjen 2025	ČÍSLO ZAKAZKY: 22_761	HLAVNÍ ARCHITEKT: Ing. arch. Vladimír Pokluda
PORÍZOVATEL: MĚSTSKÝ ÚŘAD VSETÍN Odd. územního plánování, stavby a dopravy	STUPEŇ: ČISTOPIS		
NÁZEV AKCE: ÚZEMNÍ PLÁN RŮŽDKA	MĚŘÍTKO: 1:5 000		
OBSAH: VÝKRES PŘEDPOKLÁDANÝCH ZÁBORŮ PŮDNIHO FONDU	ČÍSLO VÝKRESU: II.B3		

